

CUADERNO PAUTADO NUM. 2



M. I. R. 14738. AGOSTO 15 DE 1916  
10 HOJAS PAPEL ARGON LEDGER

“EL LAPIZ DEL AGUILA”

DE \_\_\_\_\_

PERTENECIENTE A \_\_\_\_\_

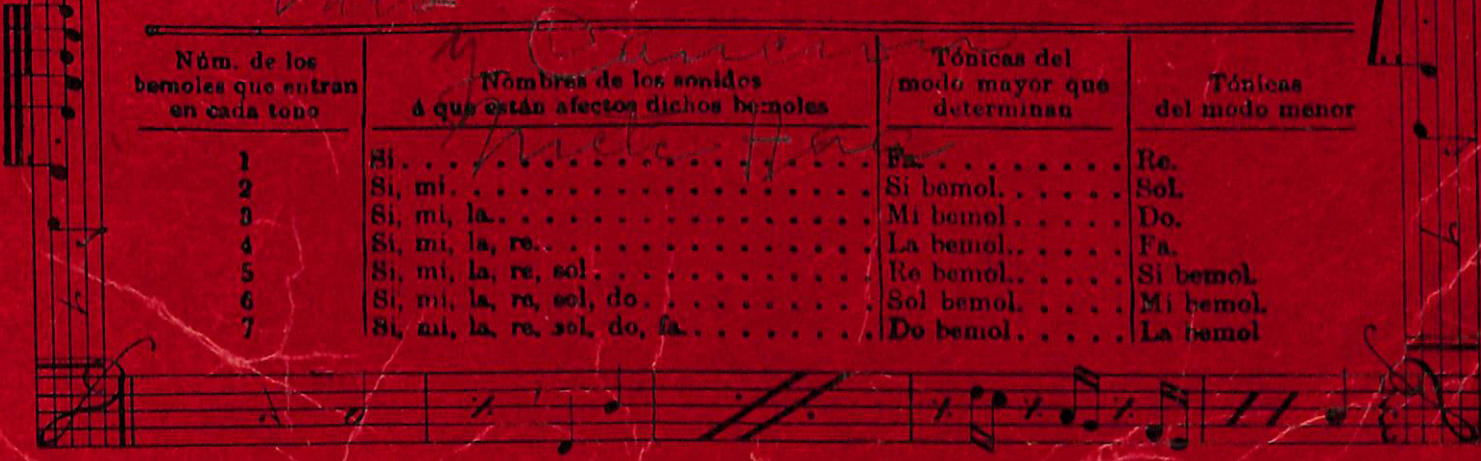
CONTIENE \_\_\_\_\_

Hecho en México



TONOS DE SOSTENIDOS

Núm. de los sostenidos que entran en cada tono	Nombres de los sonidos á que están afectos dichos sostenidos	Tónicas del modo mayor que determinan	Tónicas del modo menor
1	Fa. . . . .	Sol. . . . .	Mi.
2	Fa, do. . . . .	Re. . . . .	Si.
3	Fa, do, sol. . . . .	La. . . . .	Fa sostenido
4	Fa, do, sol, re. . . . .	Mi. . . . .	Do sostenido
5	Fa, do, sol, re, la. . . . .	Si. . . . .	Sol sostenido
6	Fa, do, sol, re, la, mi. . . . .	Fa sostenido. . . . .	Re sostenido
7	Fa, do, sol, re, la, mi, si. . . . .	Do sostenido. . . . .	La sostenido



TONOS DE BEMOLES

Núm. de los bemoles que entran en cada tono	Nombres de los sonidos á que están afectos dichos bemoles	Tónicas del modo mayor que determinan	Tónicas del modo menor
1	Si. . . . .	Fa. . . . .	Re.
2	Si, mi. . . . .	Si bemol. . . . .	Sol.
3	Si, mi, la. . . . .	Mi bemol. . . . .	Do.
4	Si, mi, la, re. . . . .	La bemol. . . . .	Fa.
5	Si, mi, la, re, sol. . . . .	Re bemol. . . . .	Si bemol.
6	Si, mi, la, re, sol, do. . . . .	Sol bemol. . . . .	Mi bemol.
7	Si, mi, la, re, sol, do, fa. . . . .	Do bemol. . . . .	La bemol.

*Handwritten notes on the red cover of the manuscript book, including the name "Juan Pineda" and other illegible text.*

35.250  
+13.545  
27.360  
1098

Para la Princesa nieta Hai  
Con la Jronda.  
Cancion Mexicana por Agustin Lara

*Moderato*

en la jron da eisten te en can-ta-da

bajo el fulgor de una Estrella

En la Binafresca y muy perfu-ma-da Te curio

mi canto de - amor con - cilla

a ti princesa san - muy adivinable -

de tu tierra Maya Era Tanguen

tal y bella - En la Brisa fresca y muy perfu

ma da - te en un canto de amor

con ella

— sigue la tonalidad de 4#

Para Velman  
Especial  
Tempo di Valse

Brisas Aromadas  
(Vals)  
Por E. Ponce

Handwritten musical score for 'Brisas Aromadas' by E. Ponce. The score is written on four systems of two staves each. The key signature is D major (two sharps) and the time signature is 3/4. The first system includes dynamic markings 'p' and 'dolce'. The notation includes various rhythmic values, slurs, and articulation marks.

que la tonalidad de 4#

Signos al Vals  
Brisas Aromadas  
Por E. Ponce

Handwritten musical score for 'Brisas Aromadas' by E. Ponce, continuing from the previous page. The notation includes dynamic markings 'p' and 'f', and performance instructions such as 'Trio' and 'Fin sinuato'. The score is written on four systems of two staves each, maintaining the 3/4 time signature and D major key signature.

abril 12 - 1951 - Tu has venido  
Con amor y paz

Trio *Amor Armadas Vals*

*Wals* *Lala Casab*

*Intro*

*Canção*

*Canção*

Sa la luz del dia nos - dia Te sa - ba da nos can - ta - do

ma - dre - mi - ra da - mos a - ris - sos

1 2 4 8 - 2 - 3 - 4 -

2 0 0 | 3 0 0 0 | 4 0 0 0 0 | 2 0 0 3 4

1 | 1 | 1 | 2 0 0 3 4

2 p p | 2 4 e | 2 1 1 3 4

4 | 4 | 4 | 5 1 0 4

Mananitas a la Santisima Virgen del Refugio de Peccadores  
Por Torcuato

*Andantino*

Que linda es tu ma

y el aroma de las flores

*Estrofa Lento*

Salvo me de este no sea Refugio de peccadores

*Fin*

do

Para Mercedes Caraza sinceramente Cancion Mex. Por Torcuato

*Moderato*

en tu seno de rosas

*Mandas*

floreces de una rosa

*Tu es mi vida*

son muy dulces

*Tango (Tercer)*

con



*mot*  
 en luto nanga hite halgente casi  
 las en sus claros  
 cinana tra a mor  
 da son su amate fonda en feriente

en agosto  
 los abonos del las  
 Sabados y domingos  
 agosto 25 - no abonos  
 sep - 1º trunpuras  
 " 8

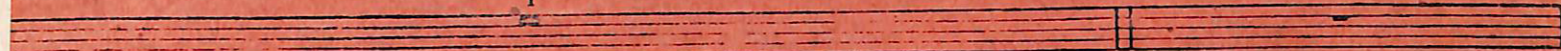
en agosto falta  
los abonos del los  
Sabados siguientes  
agosto 25 - no abonos  
Sep - - 10 tampoco  
" 8

# TABLA DE NOTAS Y PAUSAS.

Una Semibreve es igual á:

Una Pausa

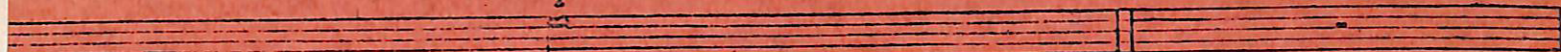
1



Dos Mínimas:

Una Media Pausa:

2



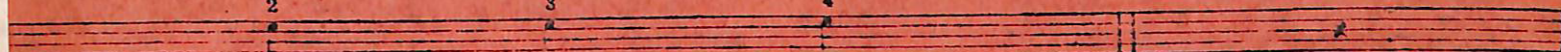
Cuatro Semínimas:

Un Silencio de Semínima:

2

3

4



Ocho Corcheas:

Un Silencio de Corchea:

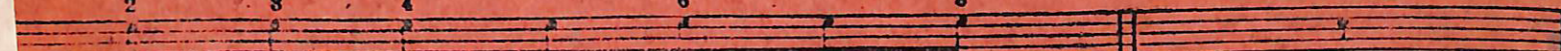
2

3

4

6

8



Dieziseis Semicorcheas:

Un Silencio de Semicorchea:

2

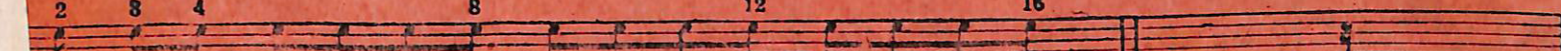
3

4

8

12

16



Treinta y dos Fusas:

Silencio de Fusa:

3

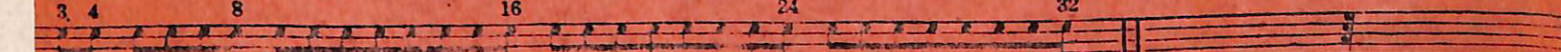
4

8

16

24

32



Sesenta y cuatro Semifusas:

Silencio de Semifusa:

8

16

32

48

64



